

Grwpio Gwaed ABO a Rhesws

Amcanion y sesiwn ymarferol:

- Penderfynu ar grŵp gwaed ABO a Rhesws pob 'Claf'
- Penderfynwch pa grŵp / grŵpiau gwaed y byddech chi'n gallu eu trallwysu i Glaf 1

Deunyddiau:

Serwm gwrth-A (A)

Serwm gwrth-B (B)

Serwm gwrth Rh^D (Rh^D)

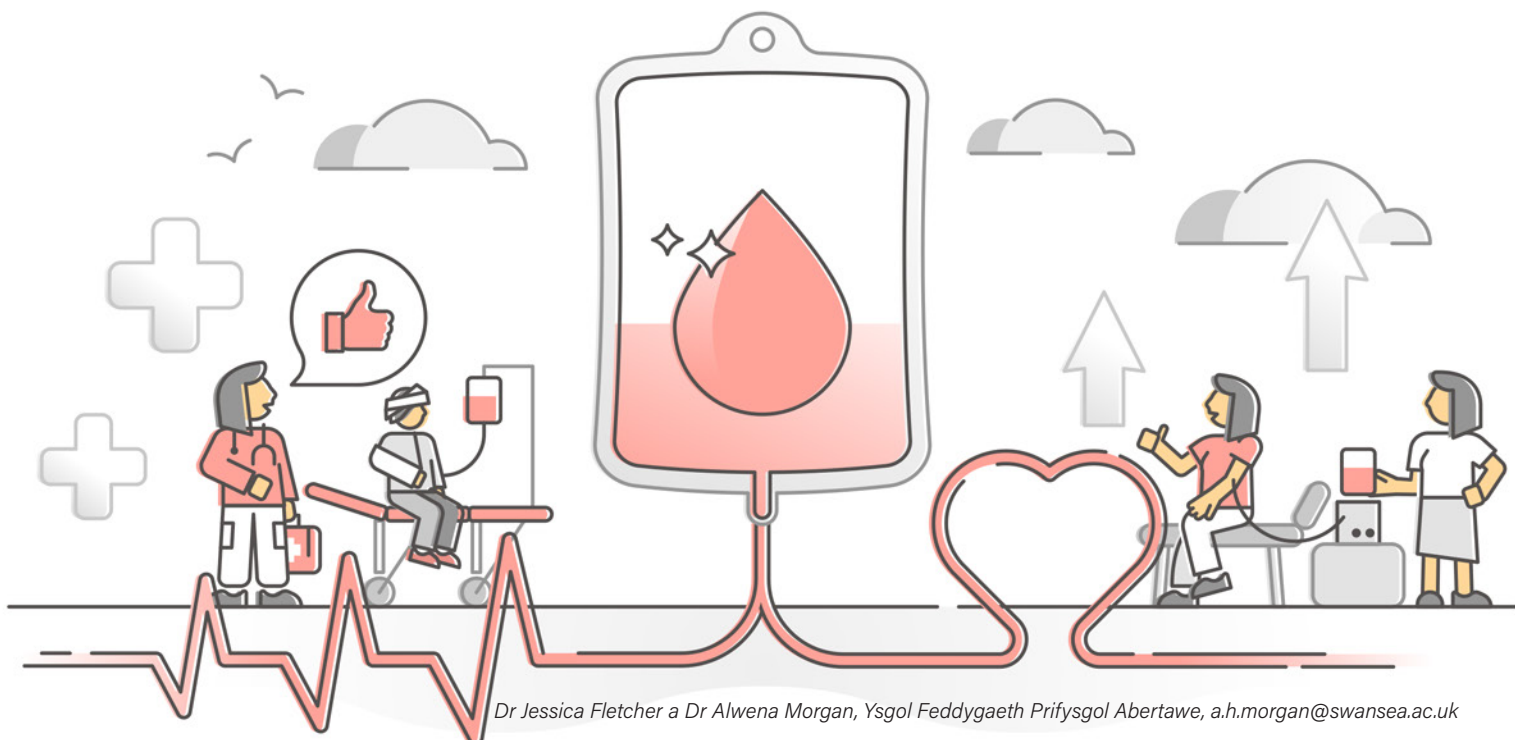
1 x Hambwrdd teipio gwaed

Samplau gwaed o 'gleifion' 1 - 4

Pibed blastig 1ml

Cyfarwyddiadau:

1. Gwnewch yn siŵr eich bod yn gwisgo'ch cot, menig a sbectol diogelwch cyn dechrau.
2. Gan ddefnyddio pibed blastig 1ml, rhwch 5 diferyn o serwm gwrth-A i mewn i gell 'A' o'ch hambwrdd teipio gwaed.
3. Gan ddefnyddio pibed blastig 1ml newydd, rhwch 5 diferyn o serwm gwrth-B i mewn i gell 'B' o'ch hambwrdd teipio gwaed
4. Gan ddefnyddio pibed blastig 1ml newydd, rhwch 5 diferyn o serwm gwrth-Rh^D i mewn i'r gell 'Rh' o'ch hambwrdd teipio gwaed
5. Cymysgwch sampl gwaed 'Person 1' drwy droi y tiwb caeedig ben i waered nifer o weithiau.
6. Gan ddefnyddio pibed blastig 1ml newydd, ychwanegwch 5 diferyn o sampl gwaed 'Claf 1' i mewn i bob cell sydd wedi'u labelu A, B a Rh o'ch hambwrdd teipio gwaed.
7. Cymysgwch y serwm a'r gwaed yn dda gan siglo'r hambwrdd yn ofalus.
8. Gadewch am tua 2 funud, gan siglo'r hambwrdd ambell waith.
9. Cofnodwch eich canlyniadau yn y tabl isod.
10. Defnyddiwch eich canlyniadau i benderfynu pa grŵp gwaed ABO a Rh^D yw'r sampl o Glaf 1.
11. Ailadroddwch hyn ar gyfer samplau cleifion (2, 3 a 4).



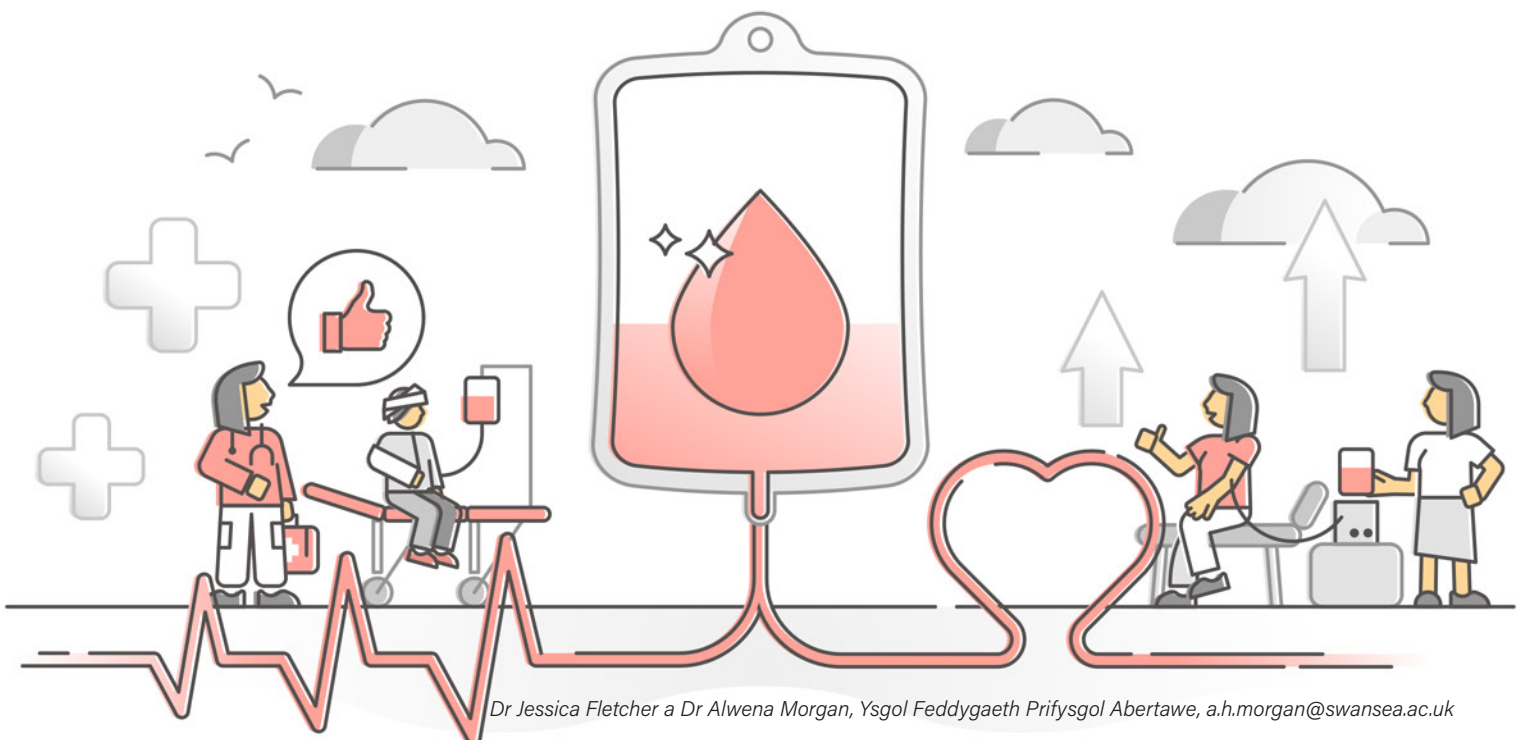
Grwpio Gwaed ABO a Rhesws

Canlyniadau:

- Os yw eich samplau'n cyfludio (ac felly'n clympio) yna cofnodwch hyn â tic (✓)
- Os nad yw'ch samplau'n cyfludio (nid yw'n clympio), cofnodwch hyn â chroes (x)
(Nodyn: Mae'r adwaith rhwng y gwrthgorff-B a'i antigen yn weddol araf felly byddwch yn amyneddgar!)

	Claf 1	Claf 2	Claf 3	Claf 4
Serwm gwrth-A				
Serwm gwrth-B				
Serwm gwrth-Rh ^D				
Grŵp gwaed				

Gwaed pa roddwr(/wyr) y gallech chi eu trallwysu i bob claf er mwyn cymryd lle'r gwaed a gollwyd?



Grwpio Gwaed ABO a Rhesws

Atebion:

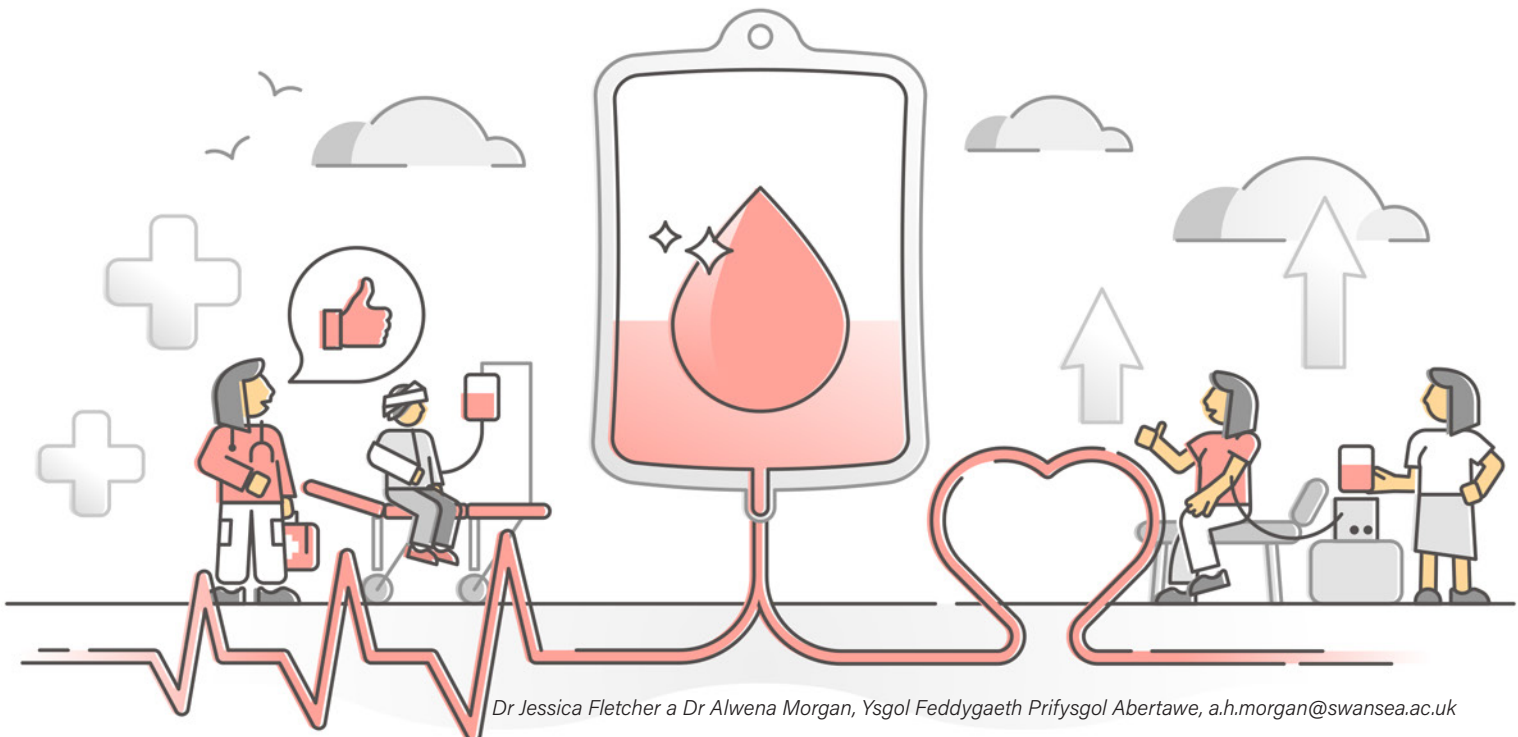
	Claf 1	Claf 2	Claf 3	Claf 4
Serwm gwrth-A	✓	✗	✓	✗
Serwm gwrth-B	✗	✓	✓	✗
Serwm gwrth-RhD	✓	✗	✓	✗
Grŵp gwaed	A+	B-	AB+	O-

I glaf 1 gallwch drallwysu y grwpiau gwaed: A+, A-, O+, O-

I glaf 2 gallwch drallwysu y grwpiau gwaed: B-, O-

I glaf 3 gallwch drallwysu y grwpiau gwaed: A+, A-, B+, B-, O+, O-, AB+, AB-

I glaf 4 gallwch drallwysu y grwpiau gwaed: O-



Sesiwn ymarferol grwpio gwaed ABO a rhesws

Mae'r arbrwf yma yn efelychu'r adwaith mae gwyddonwyr yn defnyddio i ddarganfod pa grwp gwaed yw person.

Yr adweithiau a ddefnyddir mewn gwirionedd yw'r rhai canlynol:

Adweithiau Grwpiau A a Rhesws

Alwminiwm Nitrad + Sodiwm Salisylad → Alwminiwm Salisylad + Sodiwm Nitrad
Yn yr adwaith yma mae Alwminiwm Salisylad yn anhydawdd

Grŵp B

Calsiwm Nitrad + Sodiwm Swlffad → Calsiwm Swlffad + Sodiwm Nitrad
Yn yr adwaith yma mae Calsiwm Swlffad yn gymedrol anhydawdd

Claf	Adweithydd	Cynhwysion	Meintiau
1	Gwaed A+ (250ml)	Alwminiwm Nitrad Dŵr Llifyn bwyd coch Llifyn bwyd glas Glyserol	23.5g 115ml 10.0ml 1.0ml 125ml
2	Gwaed B- (250ml)	Calsiwm Nitrad Dŵr Llifyn bwyd coch Llifyn bwyd glas Glyserol	25.0g
3	Gwaed AB+ (250ml)	Calsiwm Nitrad Alwminiwm Nitrad Dŵr Llifyn bwyd coch Llifyn bwyd glas Glyserol	115ml
4	Gwaed O- (250ml)	Dŵr Llifyn bwyd coch Llifyn bwyd glas Glyserol Sodiwm Salisylad Dŵr	10.0ml 1.0ml
	Gwrth gorff Anti-A (400ml)	Sodiwm Swlffad Dŵr Sodiwm Salisylad Dŵr	125ml 25.0g

Caiff yr uchod eu dosbarthu mewn cynwysyddion bach plastig (sy'n cynnwys tua 5ml o'r adweithydd) ymhlith y disgyblion.